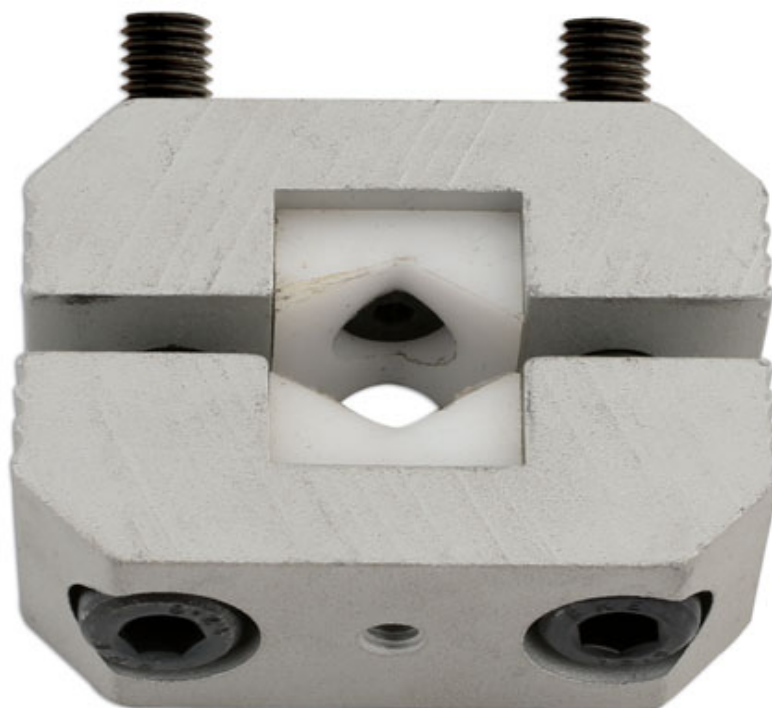


Etou de serrage de jambe de force MacPherson (ecrous

Conçu pour bloquer une jambe de force MacPherson dans sa position d'extension totale lors du remplacement des ressorts.



Additional Information

- Conçu pour verrouiller rapidement et facilement une jambe de force MacPherson dans sa position d'extension totale, avant de déposer le ressort de suspension, et de la maintenir dans cette position étendue jusqu'à ce que le ressort de suspension soit remplacé.
- Particulièrement utile sur les jambes de force équipées d'un solide ressort intérieur (ressort d'arrêt de tension) qui tire l'arbre de la jambe de force partiellement dans la jambe.
- Le kit inclut 2 mâchoires et 2 boulons de serrage
- Le kit comprend des boulons de 60mm de long (68mm en comptant la tête)
- Kit parfait pour jambe de force Mercedes par exemple sur lequel la tige de la jambe de force est assez grosse.

<http://lasertools.co.uk/product/6270>

